

---

VÝROBKY PRE HYGIENU



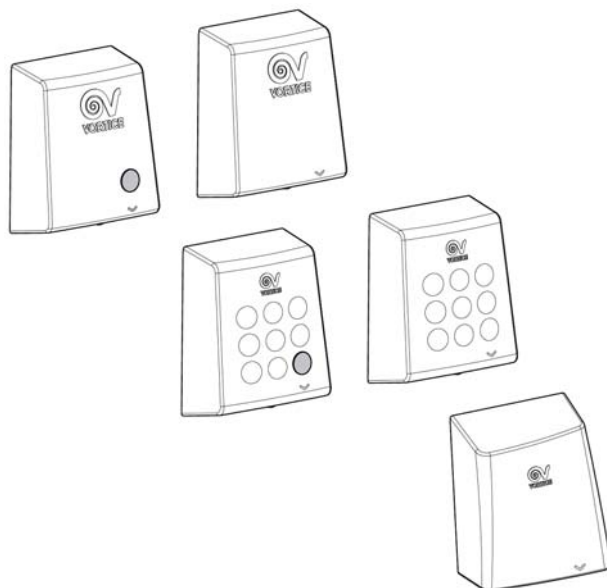
# Inštaláčno - užívateľský návod



---

**PREMIUM,  
OPTIMAL DRY**

---



## POPIS

Pred montážou a pripojením výrobku si pozorne prečítajte tieto pokyny. Firma Vortice odmieta akúkoľvek zodpovednosť za prípadné zranenia osôb alebo škody na majetku spôsobené nedodržaním pokynov, uvedených v tomto návode. Dodržiavaním pokynov zabezpečíte dlhodobú životnosť výrobku a jeho elektrickú a mechanickú spoľahlivosť. Návod si starostlivo uschovajte.

Spotrebič, ktorý ste si zakúpili, je výrobok firmy Vortice špičkovej technológie. Sušiče rúk, chránené proti striekajúcej vode (IPX4), sú vhodné do kúpeľní v domácnostiach a komerčných priestoroch.

### Použité značky:

A - automatický model

R - spevnená verzia

## UPOZORNENIE



### Dodržiavanie nasledujúcich pokynov zabráni zraneniu užívateľa.

- Tento výrobok nepoužívajte na iné účely, ako sú uvedené v tomto návode.
- Po rozbalení zariadenie skontrolujte, či nie je poškodené: v prípade pochybností sa ihneď obráťte na autorizované servisné stredisko Vortice. Baliaci materiál (plastové sáčky, polystyrénové peny, skrutky a pod.) uschovajte mimo dosahu detí.
- Používanie akéhokoľvek elektrického spotrebiča zahŕňa dodržiavanie niekoľkých základných pravidiel:
  - nedotýkajte sa zariadenia mokrými alebo vlhkými rukami
  - neobsluhujte zariadenie, keď ste bosý
  - zariadenie nesmú obsluhovať neploleté osoby
- Ak sa rozhodnete zariadenie dlhšiu dobu nepoužívať, odpojte ho od elektrickej siete a uložte mimo dosahu detí.
- Nepoužívajte prístroj v prostredí s horľavými látkami alebo výparmi ako alkohol, pesticídy atď.



### Dodržiavanie nasledujúcich pokynov zabráni poškodeniu výrobku.

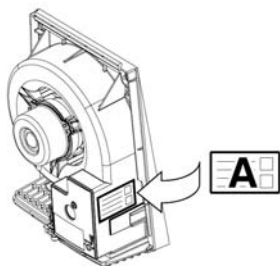
- Zariadenie žiadnym spôsobom neupravujte.
- Zariadenie nevystavujte nepriaznivým vplyvom počasia (dážď, slnko atď.)
- Nekladte na zariadenie ťažké predmety.

- Zariadenie pravidelne kontrolujte. V prípade zistenia poruchy ho nepoužívajte a ihneď sa obráťte na autorizované servisné stredisko Vortice. Ak je nutná oprava, vyžadujte len originálne náhradné diely Vortice.
- Ak zariadenie spadne alebo bolo vystavené silnému úderu, nechajte ho skontrolovať v autorizovanom servisnom stredisku Vortice.
- Montáž zariadenia smie prevádzať len kvalifikovaná osoba.
- Zariadenie sa nemusí uzemňovať, pretože má dvojité izoláciu.
- Elektrická sieť, ku ktorej je zariadenie pripojené, musí byť v súlade s platnými predpismi.
- Elektrická sieť resp. zástrčka, na ktorú pripojíte zariadenie, musí byť dimenzovaná na maximálny výkon zariadenia.
- K inštalácii je potrebný viacpólový vypínač so vzdialenosťou medzi kontaktmi aspoň 3 mm.
- Hlavný vypínač prístroja vypnite:
  - a) ak zistíte poruchu chodu zariadenia,
  - b) ak sa rozhodnete zariadenie vyčistiť,
  - c) ak sa rozhodnete zariadenie nepoužívať počas dlhšej doby.
- Nezakrývajte a neupchávajte saciu ani výfukovú mriežku zariadenia, aby vzduch mohol voľne prúdiť.
- Zariadenie bolo prednastavené už vo výrobe.
- Pomocou trimrov je možné u automatických modelov nastavovať citlivosť senzorov a pri manuálnych modeloch dobu sušenia.
- Všetky nastavenia je nutné vykonať pri montáži zariadenia.

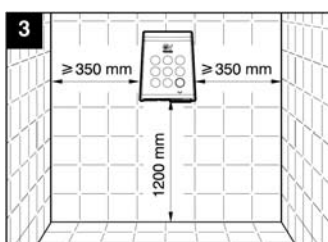
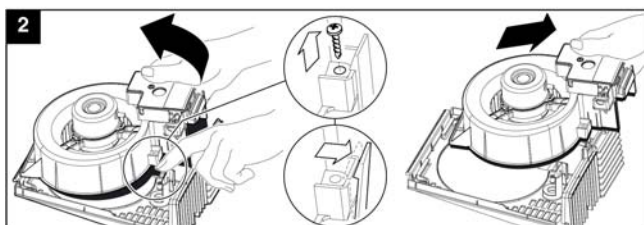
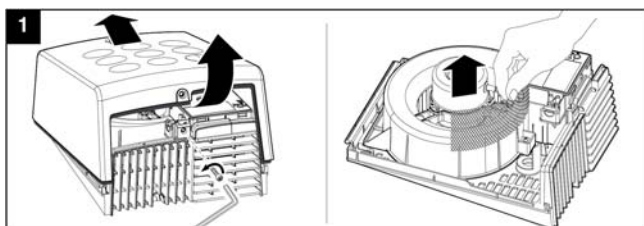
### Poznámka:

- V prípade prehriatia zariadenia sa zapne tepelná ochrana vykurovacieho telesa s automatickým reštartom. Ak dôjde k jej poruche zapne sa druhá tepelná ochrana, ktorá preruší prívod prúdu k vykurovaciemu telesu.
- Automatický model je vybavený ochranou proti prehriatiu pri nútenej kontinuálnej prevádzke, ktorá preruší prívod prúdu po 5-10 minútach nepretržitého chodu. Zariadenie sa opäť automaticky zapne po odstránení príčiny.
- Automatický model je vybavený funkciou časového dobehu od 2 do 5 sekúnd, čo umožňuje vzdialiť ruky od zariadenia bez jeho okamžitého vypnutia.
- Zariadenie neinštalujte do priamej blízkosti výhrevných telies alebo iných prístrojov určených k ohrevu, pretože vytvárané teplo môže ohroziť jeho bezporuchovú prevádzku.

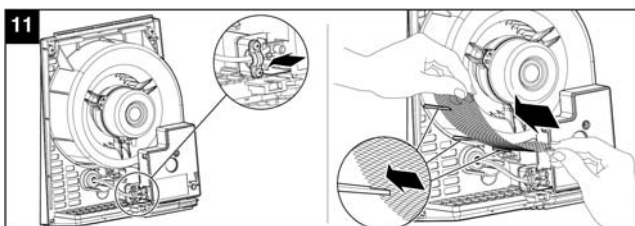
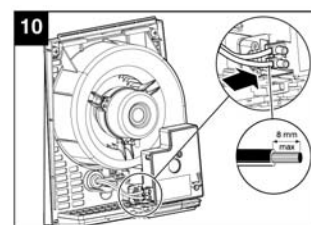
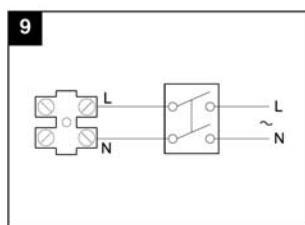
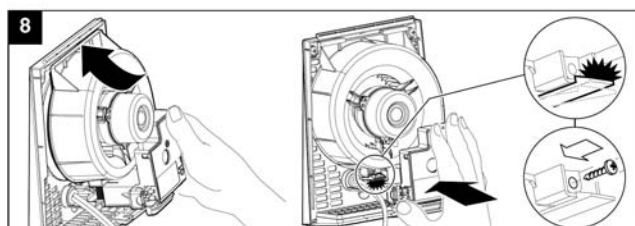
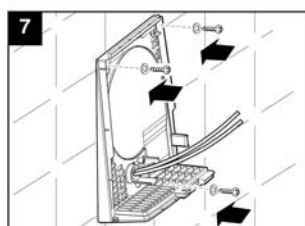
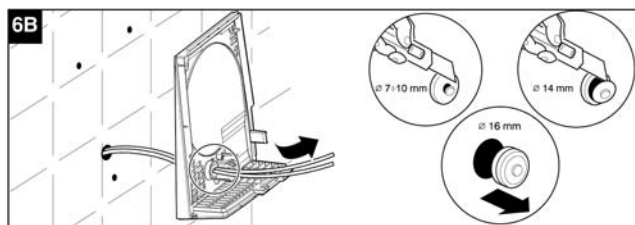
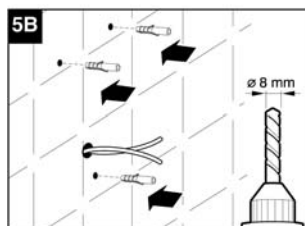
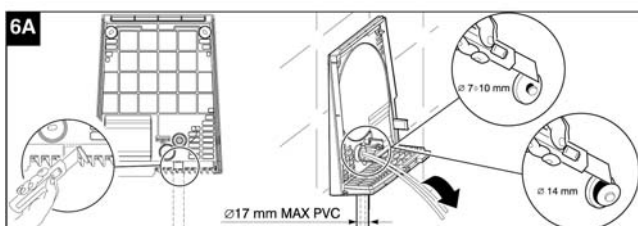
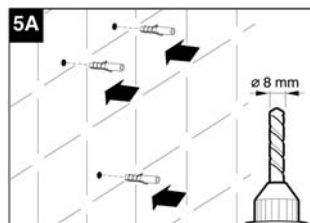
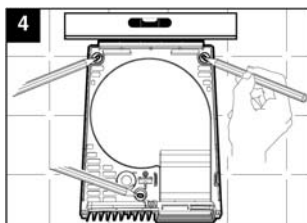
## MONTÁŽ

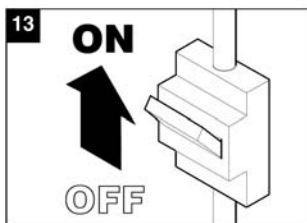


Údaje elektrickej siete sa musia zhodovať s údajmi, ktoré sú uvedené na štítku (A).

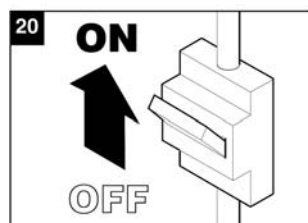
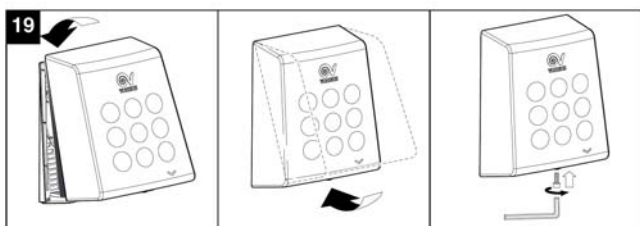
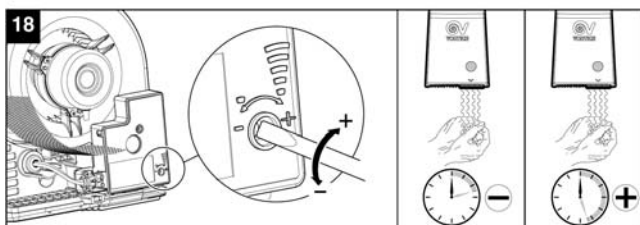
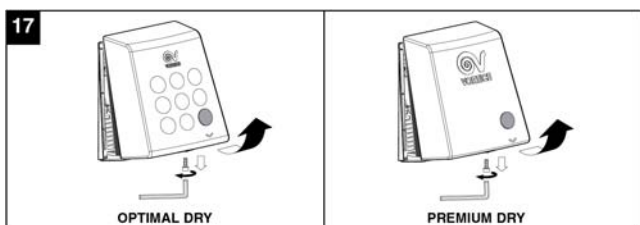
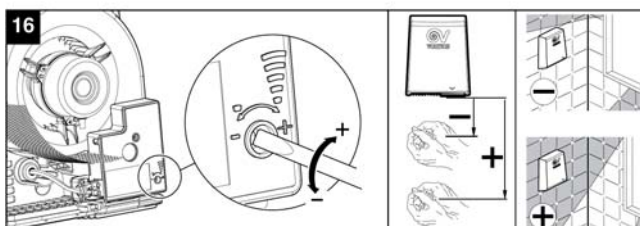
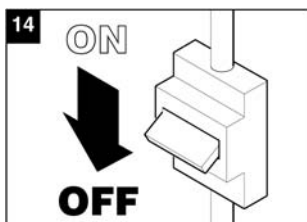


Výšková hodnota je len orientačná a je daná vzhľadom na ergonómiu. Zariadenia môžu byť inštalované v rôznych výškach v súlade s bezpečnostnými normami a špecifickými požiadavkami zákazníkov.

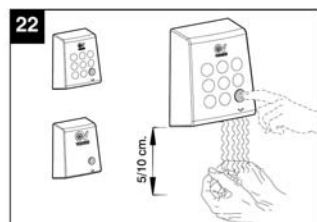
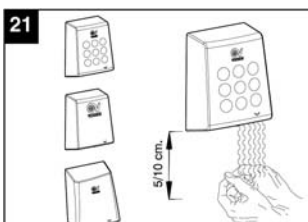




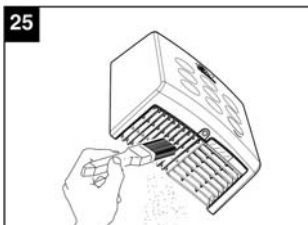
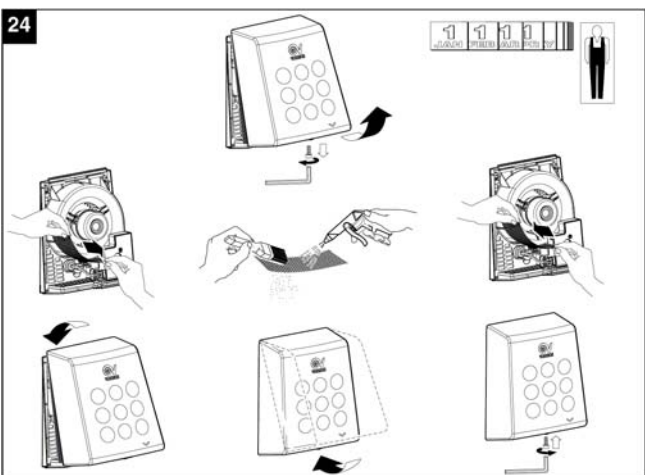
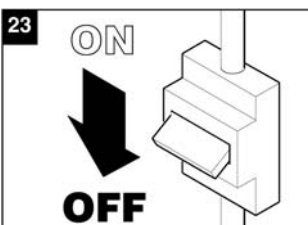
### NASTAVENIE TRIMRU



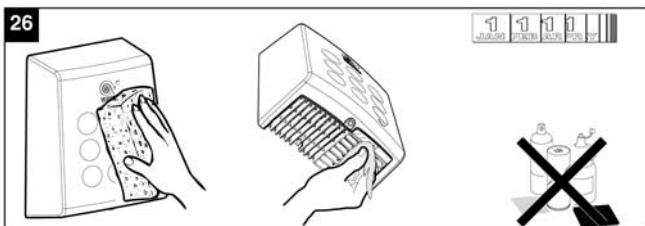
### POUŽITIE



### ÚDRŽBA



Filter vyčistite raz za mesiac.



**PRED TÝM, NEŽ ZAVOLÁTE SERVIS**

ZARIADENIE	PORUCHA	MOŽNÁ PRÍČINA	RIEŠENIE
Automatický model	Nepretržitý chod zariadenia	Zariadenie je namontované nad odrážajúcu plochu (umývadlo, zrkadlo, dlaždice a pod.).	Prestavte citlivosť senzora trimrom
		Zariadenie je namontované v nesprávnej vzdialenosti.	Prestavte citlivosť senzora trimrom
	Zariadenie pracuje nepretržite alebo nepracuje vôbec	Zariadenie je vystavené priamemu slnečnému žiareniu alebo svetlu žiaroviek (montáž v kempoch alebo pri bazénoch).	Zariadenie umiestnite na iné miesto, alebo ho chráňte pred svetlom.
	Nízka citlivosť	Ruky sú príliš blízko výfuku	Prestavte citlivosť senzora trimrom
		Zanesené priehľadítko čidla	Vyčistiť priehľadítko
Automatický alebo manuálny model	Zariadenie nefunguje	Zle nastavený elektronický okruh	Prestavte citlivosť senzora trimrom
		Porucha elektronického okruhu alebo tlačidla	Obráťte sa na autorizovaného predajcu Vortice
		Porucha motora	Obráťte sa na autorizovaného predajcu Vortice
	Zariadenie neohrieva vzduch	Porucha vykurovacieho telesa	Obráťte sa na autorizovaného predajcu
		Vykurovacie teleso sa samovoľne zapína a vypína	Vyčistite ventilátor a vykurovacie teleso

---

Predajca



**Ochrana životného prostredia**

Európska smernica 2002/96/EU stanovuje:

Symbol preškrtnutého odpadkového koša v užívateľskom návode, alebo na balení výrobku znamená, že daný produkt nesmie byť likvidovaný spolu s komunálnym odpadom.

Spotrebiteľ je povinný likvidovať elektrické a elektronické zariadenia označené symbolom preškrtnutého odpadkového koša prostredníctvom špecializovaných zberných miest určených vládou alebo miestnymi orgánmi.

Recykláciou, alebo inými formami využitia starých prístrojov, prispievate k ochrane vášho životného prostredia.